



## GUMI LÉGFÉKTÖMLŐ

**Szín:**

Fekete

**Hőmérséklet:**

-40 °C +70 °C

**Alapanyag:**

NBR-SBR

páncélozottnál külső acélfonat

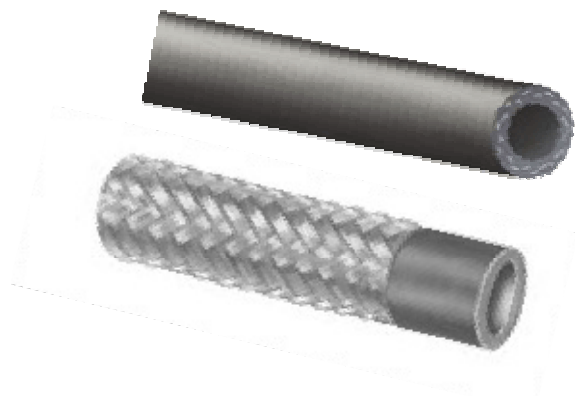
**Tulajdonság:**

Rugalmas

Hajlékony

**Felhasználható:**

Tehergépjárművek sűrített levegős fékrendszereihez valamint a tehergépjármű és utánfutó jármű sűrített levegős rendszereihez.



Belső átmérő	Külső átmérő	Nyomás	Cikkszám
mm	mm	Mpa	
11,0	18,0	1,0	G_LEGFEK_11_1
13,0	25,0	1,0	G_LEGFEK_13_1
<b>Páncélozott</b>			
11,0	18,0	1,0	G_LEGFEK_11_1_P
13,0	25,0	1,0	G_LEGFEK_13_1_P