



KÉSZLETKISÖPRÉS

KÉSZLETKISÖPRŐ AKCIÓ - A KÉSZLET EREJÉIG



dízelmotoros szivattyúk



műszaki adatok:

- Qmax: 1600 l/perc - 5000 l/perc
- Hmax: 110 m - 138 m
- szivattyú: ROVATTI, CAPRARI
- motor: IVECO, JOHN DEERE
- üzemi fordulatszám: 1600 f/perc - 2000 f/perc



opciós felszerelések:

- CIM137 GSM modulós nyomástartó vezérlés

alappfelszereltség:

- alappokeretbe integrált üzemanyagtartály
- traktorral vontatható hordozókocsi
- esővédő tető
- elektronikus motor- és szivattyúvédelem
- légtelenítés kipufogógázzal működő ejektorral



KÉSZLETKISÖPRŐ AKCIÓ - A KÉSZLET EREJÉIG

caprari

traktorhajtású szivattyúk

műszaki adatok:

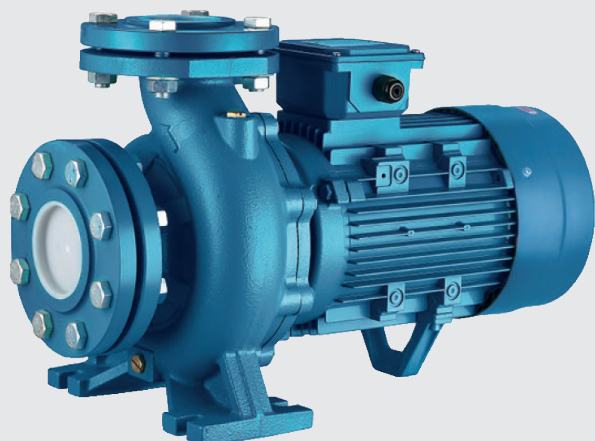
- Hmax: 25,5 m - 127 m
- Qmax: 700 l/perc - 5500 l/perc
- kardánfordulat: 540 f/perc
- erőigény: 30 LE - 140 LE
- szívóág: DN 50 - DN 125
- nyomóág: DN 40 - DN 125

opciós felszereltség:

- szivattyúállvány horganyzott vagy festett
- komplett szívó-/nyomószerelvények
- légtelenítő szivattyú
- kardántengely



KÉSZLETKISÖPRŐ AKCIÓ - A KÉSZLET EREJÉIG



centrifugál szivattyúk,
szabvány karimás csatlakozással

elérhető típusok:

- EST
- ESTm

üzemi körülmények:

- szállított közeg megengedett hőmérséklet tartománya: -10°C - $+85^{\circ}\text{C}$
- környezeti hőmérséklet maximuma: 40°C
- maximális szívó mélység: 7 m
- megengedett maximális üzemi nyomás: 12 bar
- folyamatos üzem

műszaki adatok:

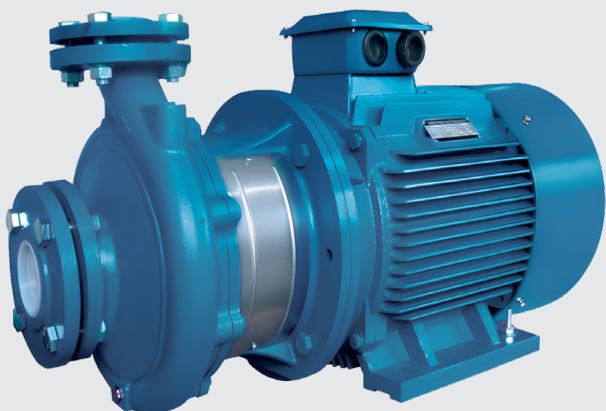
- tápfeszültség: 230V/400V
- teljesítmény:
 - 0,75 kW - 55 kW
 - 1 LE - 75 LE
- vízhozam: 300 l/min - 3500 l/min
- emelési magasság: 14,7 m - 95 m
- szívó csatlakozás: DN50 - DN100
- nyomó csatlakozás: DN32 - DN80

alkalmazás:

- szilárd szennyezéstől mentes, nem agresszív, tiszta közeg szállítására
- vízellátó hálózatokban
- fűtés, légkondicionálók, hűtő-, keringető rendszerekben
- lakossági és ipari alkalmazásokban
- tűzivíz ellátó rendszerekben
- öntözőrendszerek részeként
- uszodai alkalmazásokra

motor adatok:

- 2 pólusú indukciós motor, 50Hz, $n=2900$ ford/perc
- szigetelési osztály: F
- védelem: IP 55
- konstrukciós és biztonságtechnikai szabványok:
 - CEI 2-3
 - IEC 34,1
- túlterhelés védelem



kivitel:

- monoblokk centrifugál szivattyú
- a szivattyúház axiális beömlésű, radiális függőleges kiömlésű
- méretek és teljesítmény az EN733 szabvány szerint
- szivattyúház és szivattyú oldali pajzs: szürkeöntvény
- járókerék: AISI 304, koracél
- csúszógyűrű: NBR, DIN 24960
- karimás csatlakozás
- igény szerint vezérléssel

KÉSZLETKISÖPRŐ AKCIÓ - A KÉSZLET EREJÉIG



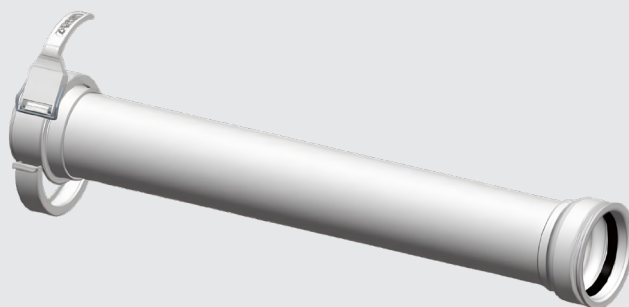
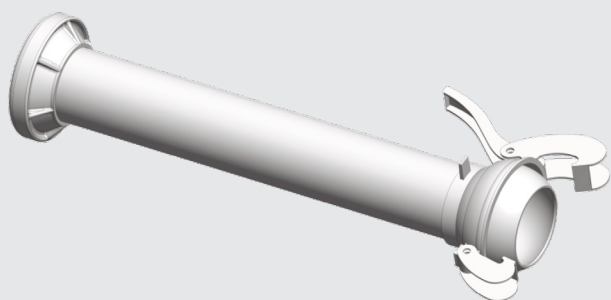
alumínium öntözőcsövek

elérhető típusok:

- B 159/6m
- AP 203/6m
- AP 152/6m

felszereltség:

- kapcsolófej típusa:
 - BAUER
 - RAESA AP (magas nyomás)
- csőátmérő: 152,4 - 203,2 mm
- falvastagság: 1,30-1,42 mm
- üzemi nyomás: 10- 15 bar



GIUNTI[®] S.p.A.

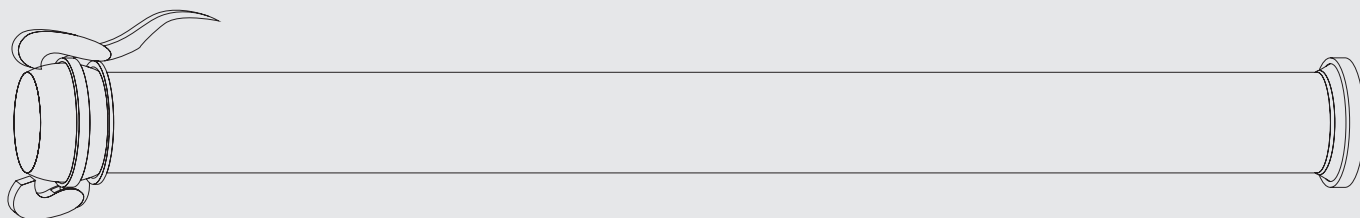
horganyzott öntözőcsövek

elérhető típus:

- B 133/6m

felszereltség:

- kapcsolófej típusa: BAUER
- falvastagság: 0,9 mm
- csőátmérő: 120 mm
- üzemi nyomás: 12 bar



ŐSZI AKCIÓ



AGROAZIS

6782 Mórahalom, Szegedi út 108.
Tel: +36 62 280 926 • Fax: +36 62 280 927
E-mail: info@agroazis.hu

www.agroazis.hu

Bata Tamás

vízgazdálkodási
értékesítő

+36 30 943 0571

tamas.bata@agroazis.hu

Földvári Barnabás

vízgazdálkodási
értékesítő

+36 30 777 7001

barnabas.foldvari@agroazis.hu

Molnár Katalin

vízgazdálkodási
értékesítő

+36 30 388 3838

molnar.katalin@agroazis.hu